

# **Open Business ADempiere**

**Primer ERP de clase mundial para la empresa mediana en América  
Latina**



**Chile**

**Mexico**

**Brasil**

## Open Business

### Primer ERP para la empresa mediana en América Latina

Es un orgullo presentarles la primera verdadera solución orientada al mercado de la mediana empresa de América Latina. La solución de OFB Consulting (**Open Business**), es el conjunto de tres componentes indivisibles que son la clave para poder ofrecer la eficiencia de procesos requerida por este segmento de empresas que hoy enfrentan la competencia que ha traído la globalización a nuestros mercados, sin ningún compromiso de tecnología, seguridad, confiabilidad, costo y soporte local.

Estos 3 componentes son:

1. La aplicación ERP/CRM **Open Business** (basada en la solución de clase mundial ADempiere)
2. La consultoría en procesos de negocios y demás servicios de implantación.
3. El Soporte Técnico.

## ERP/CRM Open Business

### Resumen de Funcionalidad

Open Business es la solución de negocios ERP & CRM basada en fuente abierta para las Empresas Pequeñas y Medianas (PYME) en distribución, comercialización y servicio. Diseñada para el mercado global, Open Business es fácil de instalar e implementar. En contraste con otras soluciones, un cliente podrá ser capaz de introducir facturas después de cuatro horas, sin los compromisos de funcionalidad o las decisiones irreversibles en el momento de la implantación.

Open Business provee todos los primeros arreglos de funcionalidad para las empresas pequeñas y medianas, totalmente integrado y fácil de usar. Opuesto a los tradicionales ERP's, Open Business esta diseñado alrededor de procesos en lugar de unidades funcionales o

departamentos. En el mundo actual y especialmente en las pequeñas y medianas empresas, la gente usualmente cubre los procesos de negocio o aún múltiples procesos relacionados, una implementación de una solución basada en procesos es más natural y más rápida y fácil.

Los siguientes son los procesos que son actualmente cubiertos por Open Business:

### Desde Cotización a Efectivo

Cotización a efectivo cubre el proceso de negocio necesario para crear una cotización para un cliente potencial, administración de una orden, facturación y recepción del efectivo. La funcionalidad se encuentra altamente integrada con la Cadena de Gestión de Abastecimiento y la Administración del Cliente. En los sistemas tradicionales, usted encontrará estos módulos como entradas de una orden y cuentas por cobrar.

### Desde Requisición al Pago

De una Requisición al Pago cubre los procesos de negocio para la creación de requisiciones, órdenes de compra, recibo de facturación y el proceso de pago. La funcionalidad esta altamente integrada con la Cadena de Gestión de Abastecimiento. En los sistemas tradicionales, usted encontrará esta funcionalidad en módulos como compras y cuentas por pagar.

### Administración de las Relaciones con Clientes

La Administración de las Relaciones con el Cliente no es un módulo independiente, es el panorama lógico de todo cliente y las actividades relacionadas. Las funciones de administración del cliente son una parte integrada de los procesos de negocio. Por lo tanto, no existen ( en contraste con los sistemas tradicionales de CRM) lotes o procesos de sincronización para la funcionalidad de oficina.

### Administración de las Relaciones con Clientes y proveedores (socios del negocio)

La Administración de las Relaciones de los Socios vincula clientes diferentes a los procesos

de la empresa permitiéndole manejar la distribución, los requerimientos de servicios, distribuciones colaterales y los gastos de comercialización. También le permite a usted el proveer servicios (centralizados).

### **Administración de la Cadena de Abastecimiento**

La Administración de la Cadena de Abastecimiento cubre todo el material de las actividades administrativas incluyendo recibos de inventario, envíos, movimientos y conteos con clientes y sus organizaciones y a los abastecedores y clientes.

### **Análisis de Desempeño**

El Análisis de Desempeño, cubre el costo y la dimensión contable de la aplicación. En los sistemas tradicionales, usted encontrará esta funcionalidad en los módulos de Informes y Libro Mayor, así como en aquellos módulos que generan entradas contables

### **Resumen de Tecnología**

Open Business provee procesos integrados de Administración de Relaciones con el Cliente, Administración de las Relaciones de los Socios, Administración de la Cadena de Abastecimiento, Planeación de Recursos de la Empresa y Análisis en Línea de los Procesos. La aplicación fue diseñada para estar hospedada en la red y permite un despliegue flexible de opciones.

La aplicación de base del Diccionario Activo de Datos asegura la funcionalidad estable con una vista consistente. La funcionalidad fue diseñada para el despliegue del soporte global de multi-lenguajes, multi-monedas y multi-cuentas.

Open Business está diseñado para cambiar en cuanto el negocio evolucione. Los clientes a cualquier tiempo, aún en producción, pueden cambiar la estructura de la información, ajustándola a necesidades nuevas de información.

En contraste, los sistemas tradicionales son casi siempre llevados por la contabilidad, resultando una brecha en la información, la cuál es llenada

por información derivada o por puentes caros e inefectivos.

Open Business provee múltiples vistas de la información basadas en el detalle de transacciones reales. Esta estructura permite una flexibilidad máxima y una fácil integración de información externa.

### **Tecnología Escalable**

Open Business es una solución 100% Java puro basada en Postgres u Oracle como tecnología de base de datos. El componente de la aplicación del cliente es escrita por completo en Java, diseñada para utilizar la capacidad de los equipos PC actuales. La aplicación de Java o Java Applet client es la opción preferida para volúmenes altos de datos por que provee un alto desempeño de Windows basado en la interfaz del usuario. Comunica, via JDBC, con la base de datos y via RMI con la aplicación del servidor.

Como una alternativa, el cliente de HTML puede ser usado para extender, en donde la instalación o descarga de la aplicación no sea apropiada ( p. Ej. funcionalidad de servicio para vendedores, clientes, empleados). Esta parte es implementada a través de Java Servlets y Páginas de Servidor Java, a ser hospedada en Servidores Servlet ( como Tomcat).

La aplicación JMX basada en el componente del servidor es implementada en Java basada en tecnología J2EE.

### **Arquitectura Sostenida**

Las aplicaciones de Negocios cambian con el tiempo. Necesitan utilizar nueva tecnología y siempre necesitan proveer funcionalidad adicional y más inteligente. La paquetería de aplicaciones debe también soportar funcionalidad adicional, aún y cuando casi siempre no es conveniente para la integración en el corazón de la funcionalidad ( p. Ej. ciertas extensiones y preparaciones a gusto del comprador).

Aún y cuando es conocido que los requerimientos para la paquetería de aplicaciones están en constante cambio en el tiempo, muy pocas

aplicaciones son diseñadas para sostener cambios y adiciones.

Las aplicaciones de Negocio pueden tener una expectativa de larga vida y tender a proveer mayor funcionalidad sobre el tiempo debido a los agregados, así es que es importante el proveer un marco de trabajo para manejar esta proliferación de complejidad. Si las aplicaciones no están diseñadas para sostener el incremento de complejidad o si el diseño esta continuamente cambiando para empatar con los huecos estructurales (p. Ej. Incluir la moneda múltiple, soporte de Internet, etc.) se vuelven inestables. Esa inestabilidad se traducirá en costos de alto soporte y tiempos mayores de implementación.

Open Business utiliza los siguientes principios de diseño para crear una arquitectura sostenible:

- \* Arquitectura Smalltalk's MVC (de acoplamiento del Model-View-Controller)
- \* De acoplamiento asíncrono de los procesos vía mensajes
- \* Regla de Motor Explícita para lógica compleja
- \* Transacciones seguras-de-falla y recuperación

Open Business tiene una Arquitectura Objeto (comparada con Objeto-Orientado, Objeto-Como o Arquitecturas tradicionales). Cada Objeto es tan independiente como es posible de otros Objetos-incluyendo el de acoplamiento de transacciones.

Versiones anteriores de arquitectura Open Business fueron diseñadas a mediados de los '80 usando Smalltalk, uno de los primeros lenguajes verdaderos orientados al objeto y sus ambientes. Otras raíces anteriores de arquitectura son basadas en el proyecto de la "Generación Siguiete" de ADV / Orga, el cuál es muy similar al proyecto de SAP R/3 original, no como el actual R/3 que fue portado de R/2.

## Diccionario de la Aplicación

La mayoría de las aplicaciones tienen que diseñar, codificar y probar cada pantalla. Open

Business utiliza el concepto más avanzado de diccionario de datos activos centrales, también llamado almacén de la información.

El diccionario de datos Open Business se encuentra a nivel de meta-datos, y sabe como acceder los datos y como se relacionan. El diccionario de datos contiene definiciones de entidades de datos (tipo, validación, etc.) como es el desplegado ( etiquetas en pantallas e informes, ayuda, despliegue de secuencia y posición relativa a otros campos), y las reglas de desplegado. Las reglas de seguridad y acceso también se mantienen aquí. El diccionario de datos esta "activo", lo cual significa que es usado en tiempo real y es sensitivo al contexto. Por ejemplo: el "sabe" que las ventas de mostrador no tienen un término de pago y no lo despliega. Sin embargo, si usted cambia el tipo de transacción a una orden estándar, el término de pago se vuelve una parte obligatoria de la transacción.

El Diccionario de Datos puede extender el número de usuarios y puede incluir reglas especificadas por usuarios e información.

## Los Multi's

Si las aplicaciones han evolucionado de soluciones acostumbradas, el diseño inicial no incluía la mayoría de las funcionalidades "multi", así que es común añadirlas al principio o en una fecha posterior. Esto da como resultado aplicaciones difíciles de extender y de mantener, con gastos generales significativos (Ejemplos incluyendo el Reporte de Monedas Múltiples de Oracle y el Motor Contable o el 'Extended GL' de SAP).

Open Business está diseñado con toda la funcionalidad "Multi". Usted puede activarlas a cualquier tiempo o desactivarlas, si usted no las necesita más.

Al diseñar una aplicación con los requerimientos "Multi" en mente, la aplicación resultante es más fácil de mantener y extender. También la aplicación es mucho más estable. Los beneficios son costos de implementación y mantenimiento más bajos aunado a una funcionalidad mas significativa. La funcionalidad multi incluye:

1. Multi-Organización
2. Multi-Moneda
3. Multi-Contabilidad
4. Multi-Costos
5. Multi-Idioma
6. Multi-Impuestos

## Integración Funcional

Open Business integra totalmente la Funcionalidad de los Recursos de la Empresa con la Funcionalidad de las Relaciones con los Clientes y el Proceso Analítico. Esta integración tan estrecha asegura que las diferentes áreas funcionales cuenten con toda la información requerida para tomar una decisión de negocio. No hay necesidad de desviar información porque todo es basado en la transacción de la fuente.

Muchas aplicaciones no proveen una integración funcional completa. En Open Business entrar o ver la información del Proyecto en transacciones no requiere pasos adicionales. Cuando ocurren las excepciones, como vendedores que deben dinero o clientes que requieren un reembolso, Open Business trata estos sin gastos adicionales.

## Comercio Electrónico

XML: OAGIS y OFX

Open Business provee interfaces de acuerdo al OAGIS (Especificación de Integración de Grupo de Aplicaciones Abiertas). Las interfaces son implementadas en XML o vía Tablas de Interfase.

El Grupo de Aplicaciones Abiertas (Open Applications Group) es un consorcio no lucrativo que se enfoca en las mejores prácticas y procesos basados en contenido XML para el Comercio Electrónico y la Integración de la Aplicación. Es el más grande publicista de XML basado en contenido para software de negocio ínter operable en el mundo. Los miembros de Open Applications Group, Inc. tienen más de 5 años de experiencia extensiva en construir este consenso de la industria basado en el marco de trabajo para el software de negocio ínter operable y ha

desarrollado un proceso repetitivo para un desarrollo más rápido de contenido de negocio de alta calidad y representaciones XML de ese contenido. Los Miembros incluyen SAP y Oracle.

Open Business soporta transacciones OFX (Open Financial Exchange). Open Financial Exchange es una especificación unificada para el intercambio electrónico de datos financieros entre instituciones financieras, negocios y consumidores vía Internet. Creado por CheckFree, Intuit y Microsoft a comienzos de 1997, Open Financial Exchange soporta un rango extenso de actividades financieras incluyendo consumidor y pequeños negocios bancarios, el consumidor y los pequeños negocios facturan pagos y presentan facturas.

## EDI

Para soportar el EDI 'tradicional', Open Business soporta transacciones X12 seleccionadas incluyendo correo electrónico basado en variantes. Las transacciones soportadas incluyen:

- Orden de Compra
- Envío
- Factura
- Disponibilidad de Producto

## Consultoría de Negocios y Servicios de Implantación

Un número de proveedores de ERP de todo el mundo ha tratado de obtener el mercado de las Empresas Medianas sin tener éxito. Las Razones Principales de esta fracaso son:

1. Los diferentes productos han sido desarrollados como soluciones complejas que son difíciles de implementar y por ende se traducen en proyectos costosos y largos.
2. Los proveedores siguen teniendo esquemas de licencias relativamente inflexibles en cuanto a costos.

3. Debido a las restricciones de costo y las razones anteriores, los recursos de implementación ofrecidos son de menor costo y de una habilidad cuestionable para proveer consultoría en la mejora de los procesos de negocio, razón principal para que una compañía adopte la tecnología ERP.

4. Las metodologías del proyecto para implementar en los clientes de PYME son solo adaptaciones escaladas hacia abajo, de las metodologías utilizadas para grandes compañías. Estas metodologías causan interrupciones imposibles de soportar por las empresas medianas de América Latina.

La falta de revisión y alineación de procesos arriba mencionada es la razón principal que explica la baja penetración de la solución ERP en el mercado de las Empresas Medianas en Latinoamérica y es resuelta por nuestra solución desde su comienzo. La clave para el éxito de ésta solución es tener un grupo de consultores de alto nivel de negocios, que provean el soporte necesario para que su Empresa mejore sus procesos de negocio, el uso de este tipo de recursos es viable solamente gracias al uso de las soluciones de fuente abierta con un costo del componente software bajo.

Open Business fue diseñado específicamente para resolver la complejidad de las soluciones. Sin embargo, aún si los proveedores de ERP proveyeran su producto gratis, los largos tiempos de implantación y las interrupciones en su operación causará un costo tan alto que las Empresas Medianas no están en posición de pagar, no solamente en términos de costo directo por pagarle a una compañía de consultoría para realizar la implementación, sino también por la interrupción causada por un proyecto que interferirá con la operación normal de una pequeña compañía por 6 meses o más.

La metodología aquí explicada difiere completamente de la metodología de “Corriente Principal” diseñada para grandes aplicaciones/ compañías en la cuales el proyecto sigue paso a paso el análisis y la definición de los procesos

para ser realizada en un ambiente de prueba hasta que haya un consenso en el camino de la implementación para que la configuración crítica pueda ser realizada en el ambiente de producción. La razón principal por la cuál esto es realizado de esta manera es porque una vez que estas decisiones críticas sean llevadas a la aplicación no hay forma de que se le de reversa a esta decisión. Una secuencia típica en la implantación de esto sería:.

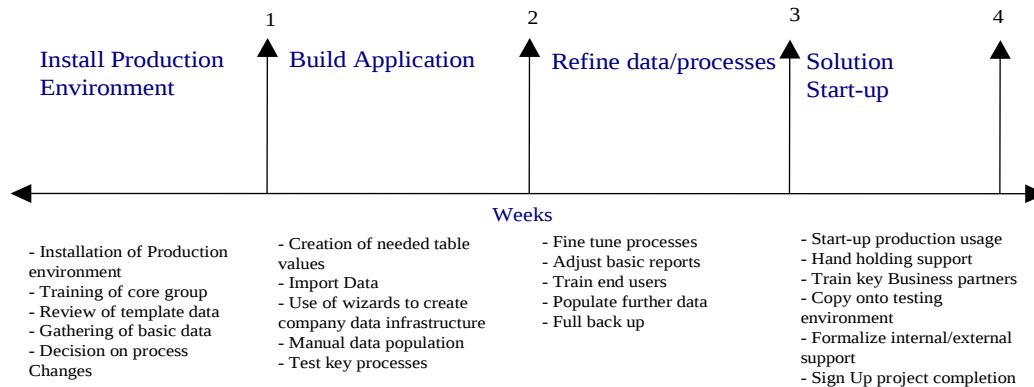
1. Diseño/Revisión del Negocio
2. Diseño/Revisión del Proceso
3. Configuración del Proceso en un prototipo
4. Pruebas de prototipo
5. Aprobación de prototipo
6. Configuración del ambiente de producción
7. Conversión de los datos de producción y población de datos.
8. Prueba final y aceptación

OFB ha desarrollado una metodología que se basa en el hecho que su producto **Open Business** esta diseñado para permitir cambios en la configuración en cualquier momento. Basado en este hecho da reversa a la secuencia de los eventos en los cuales los ambientes son definidos y poblados, realizando todas las tareas una sola vez (directamente en el ambiente de producción) y no dos veces ( en pruebas y en producción).

Una secuencia gráfica de estas tareas se vería como sigue:

# Rapid Application Implementation Methodology

## RAIM



Como se mostró en el desplegado gráfico, la primera tarea a completar en las 4 semanas por proceso de implementación, es el inicio del ambiente de producción y una de las últimas tareas es el copiado del ambiente de producción a un ambiente de prueba, esto es casi una partida que cambia totalmente muy diferente a las metodologías de implementación de proyecto relacionadas al ERP.

Esto es posible solamente debido a una serie de factores que permiten que esto suceda:

- El diseño avanzado de la aplicación Open Business que permite la configuración de la aplicación en el momento aún en ambiente de producción.
- El tamaño y focalización del mercado objetivo.
- La calidad de las recursos de consultoría que serán utilizadas para la implementación. El uso de estos recursos es económicamente posible debido al costo extremadamente bajo de los componentes de la solución de software.

## Soporte Técnico

Una parte muy importante de la solución descrita es el soporte técnico garantizado. Los productos de Fuente Abierta son percibidos como productos que no son soportados por ninguna compañía seria y han disminuido su velocidad a la cuál debieron ser absorbidos por la industria. Existe un efecto claro de causa y efecto en este fenómeno, tan pronto como Linux ( Sistema Operativo de Libre) comenzó a ser soportado por IBM, Sun y Red Hat entre otros, su uso fue visto inmediatamente como la corriente principal y no como un producto “de inferior calidad”.

El soporte técnico está basado en un esquema de dos niveles:

1. Soporte Local provisto directamente por los empleados de OFB de alto nivel técnico en cada país.
2. Soporte de la comunidad que controla el proyecto de desarrollo de la aplicación y que esta organizada para proporcionar soporte a los integradores locales de la aplicación.

El alcance de los servicios que OFB garantizará a sus clientes mientras se pague el mantenimiento anual (el primer año de mantenimiento esta incluido en la implementación del paquete) es:



- Arreglos y parches instalables..
- Acceso para la actualización de software o la distribución de ellos mediante CD.
- Desarrollo requeridos por cambios legales
- Soporte de los desarrollos incluidos en el proyecto de implementación
- Disposición de soporte de la interfase de web
- Soporte remoto en línea

Adicionalmente, OFB ofrece un sistema remoto de administración de la aplicación a sus clientes. Este servicio es especialmente importante para aquellas empresas que no cuentan con infraestructura física ni de recursos propios para la administración de la aplicación.

El alcance de nuestros servicios es comparable si no mejor, al soporte ofrecido por los proveedores mundiales de ERP y ciertamente mucho mejor que los pocos competidores que apuntan al mercado Latinoamericano de Empresas Medianas.

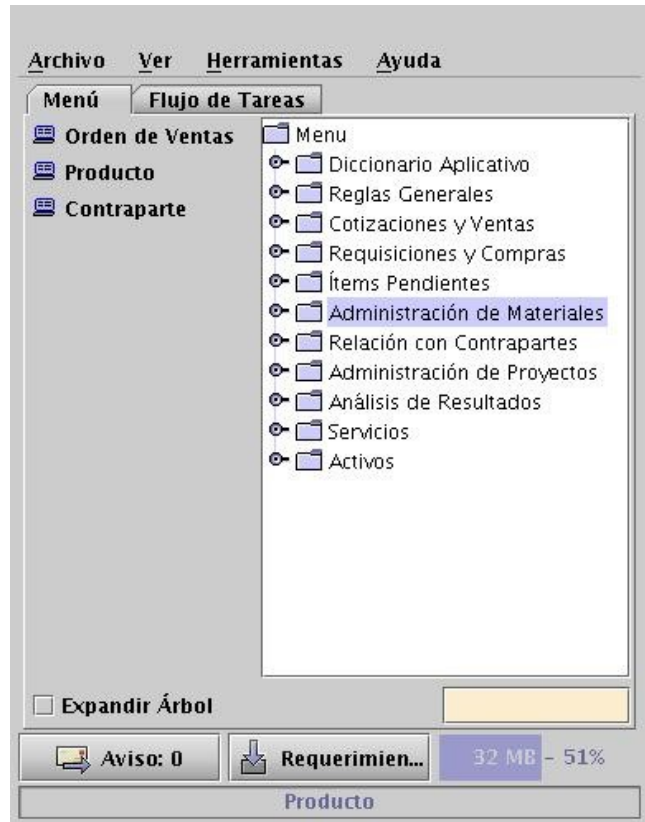
### Condiciones Comerciales de Open Business

El costo de la solución Open Business contempla absolutamente todos los costos involucrados para la adecuada implantación de una solución empresarial. Estos incluyen:

1. Licencias de la aplicación
2. Licencias de la base de datos (Oracle o Postgres)
3. Capacitación para los usuarios
4. Consultoría de procesos de negocio
5. Servicios de implantación
6. Servicios de soporte del primer año

El costo de la solución es mucho menor que el que ofrecen los grandes proveedores y comparable a los costos de licencia de soluciones inferiores tecnológica y funcionalmente cuyos proveedores ni siquiera ofrecen los otros componentes de la solución.

Para mayor información contacte a su oficina de OFB más cercana.



### OFB Consulting Ltda

Suecia 0119, oficina 5  
 Providencia  
 Santiago, Chile

Teléfono +562 753-7148

Fax +562 249-6552

[info@ofbconsulting.com](mailto:info@ofbconsulting.com)

<http://www.ofbconsulting.com>